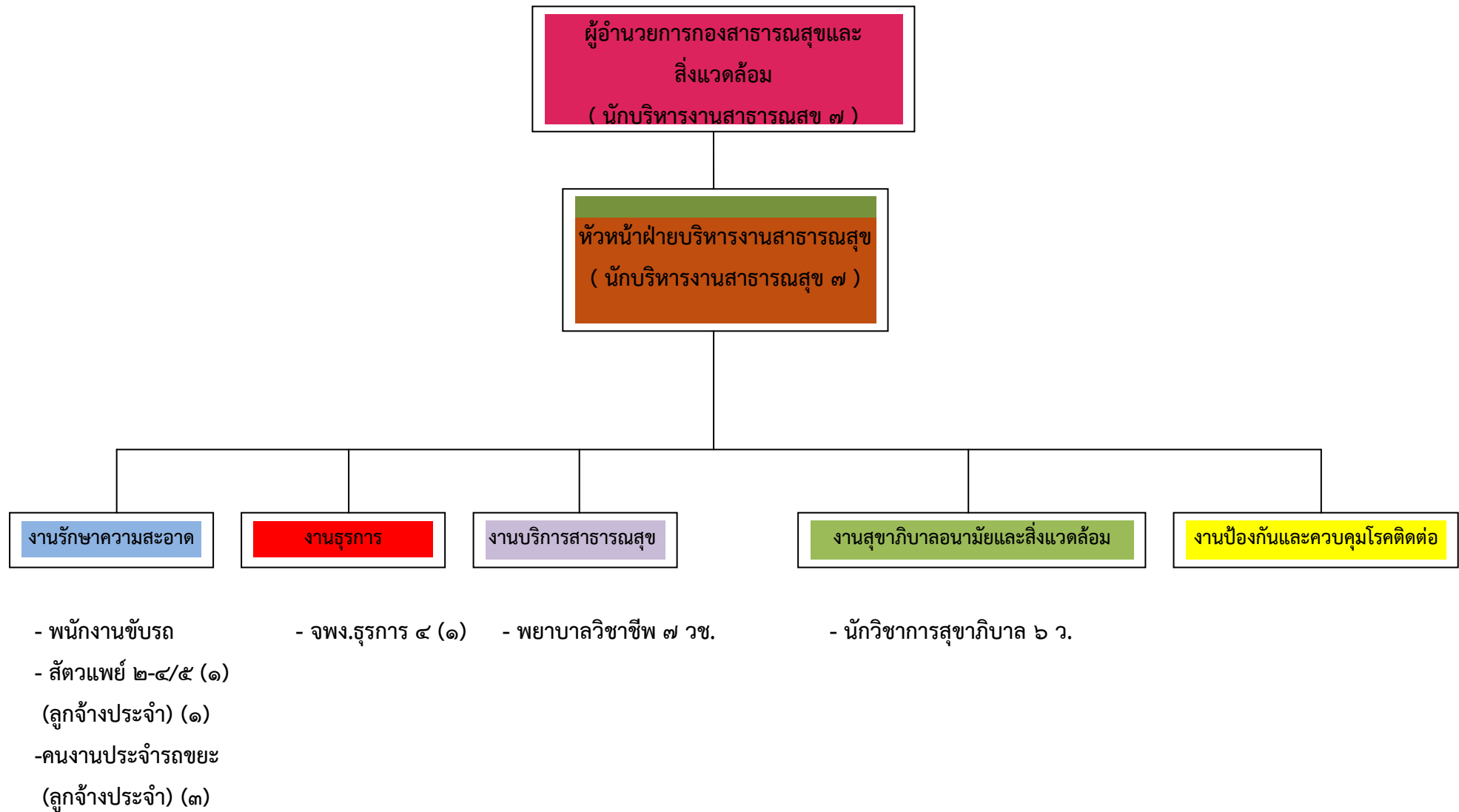


# แผนภูมิโครงสร้างกองสาธารณสุขและสิ่งแวดล้อม



## ภารกิจ หน้าที่ของกองสาธารณสุขและสิ่งแวดล้อม

**กองสาธารณสุขและสิ่งแวดล้อม** มีผู้อำนวยการกองสาธารณสุขและสิ่งแวดล้อม (นักบริหารงานสาธารณสุข ๗) เป็นผู้ปกครองบังคับบัญชาพนักงานเทศบาลและลูกจ้าง และรับผิดชอบในการปฏิบัติราชการของกองสาธารณสุขและสิ่งแวดล้อม ประกอบด้วยส่วนราชการภายใน ดังนี้

**ฝ่ายบริหารงานสาธารณสุข** มีหัวหน้าฝ่ายบริหารงานสาธารณสุข (นักบริหารสาธารณสุข ๗) เป็นผู้บังคับบัญชาพนักงานเทศบาลลูกจ้างและพนักงานจ้างของเทศบาล มีหน้าที่รับผิดชอบงานต่างๆ ดังนี้

๑. **งานรักษาความสะอาด** มีหน้าที่รับผิดชอบเกี่ยวกับการรักษาความสะอาดและกำจัดขยะมูลฝอย งานกำจัดสิ่งปฏิกูล งานท่อระบายน้ำ และงานอื่นๆ ที่เกี่ยวข้องและที่ได้รับมอบหมาย

๒. **งานธุรการ** มีหน้าที่รับผิดชอบเกี่ยวกับงานสารบรรณ งานการเงินและบัญชี งานดูแลรักษา จัดเตรียม และให้บริการเรื่องสถานที่ วัสดุอุปกรณ์ การติดต่อ และอำนวยความสะดวกในด้านต่างๆ งานรักษาความสะอาดและความปลอดภัยของสถานที่ราชการ งานขอพระราชทานเครื่องราชอิสริยาภรณ์ เหรียญจักรพรรดิมาลา และผู้ทำคุณประโยชน์ งานจัดทำคำสั่งและประกาศ งานสวัสดิการของกองหรือฝ่าย งานประชาสัมพันธ์และแนะนำอำนวยความสะดวกแก่ประชาชน และงานอื่นๆ ที่เกี่ยวข้องและที่ได้รับมอบหมาย

๓. **งานสุขาภิบาลอนามัยและสิ่งแวดล้อม** มีหน้าที่รับผิดชอบเกี่ยวกับงานควบคุมด้านสุขาภิบาลและสิ่งแวดล้อม งานสุขาภิบาลอาหารและโภชนาการ งานควบคุมการประกอบการค้าที่น่ารังเกียจหรือเป็นอันตรายต่อสุขภาพ งานป้องกันควบคุมแก้ไขเหตุรำคาญและมลภาวะ งานสุขาภิบาลโรงงาน งานชีวอนามัย และงานอื่นๆ ที่เกี่ยวข้องและที่ได้รับมอบหมาย

๔. **งานป้องกันและควบคุมโรคติดต่อ** มีหน้าที่รับผิดชอบเกี่ยวกับงานป้องกันและสร้างเสริมภูมิคุ้มกันโรค งานควบคุมแมลงและพาหะนำโรค งานควบคุมป้องกันโรคติดต่อ งานป้องกันการติดยาและสารเสพติด งานส่งเสริมสุขภาพ งานสัตว์แพทย์ และงานอื่นๆ ที่เกี่ยวข้องและที่ได้รับมอบหมาย

๕. **งานบริการสาธารณสุข** มีหน้าที่รับผิดชอบเกี่ยวกับการบริหารจัดการดำเนินกิจกรรมต่างๆ เกี่ยวกับการให้บริการด้านสาธารณสุขให้เกิดประสิทธิภาพ ประสิทธิผล มีคุณภาพและครอบคลุมงาน เวชระเบียน และสถิติการให้บริการรักษาพยาบาลในและนอกสถานที่ การให้บริการนอกเวลาราชการ การให้การดูแลการให้บริการฟื้นฟูสภาพและดูแลผู้ป่วยเรื้อรังและพิการแก่ประชาชนในชุมชน การวิเคราะห์สภาพปัญหาของสถานบริการและสภาวะสุขภาพของประชาชนในพื้นที่รับผิดชอบ งานอื่นที่เกี่ยวข้องหรือตามที่ได้รับมอบหมาย